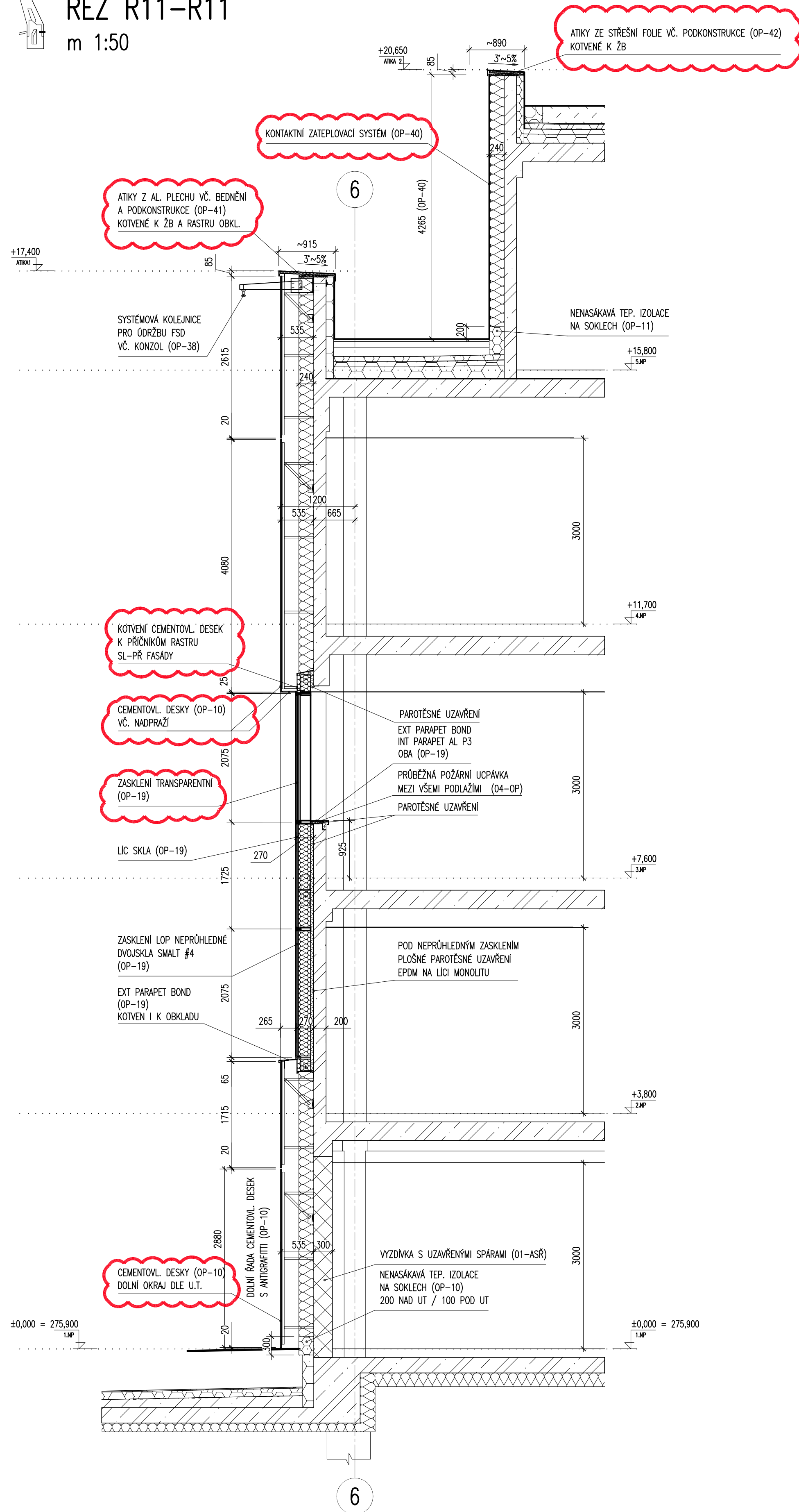
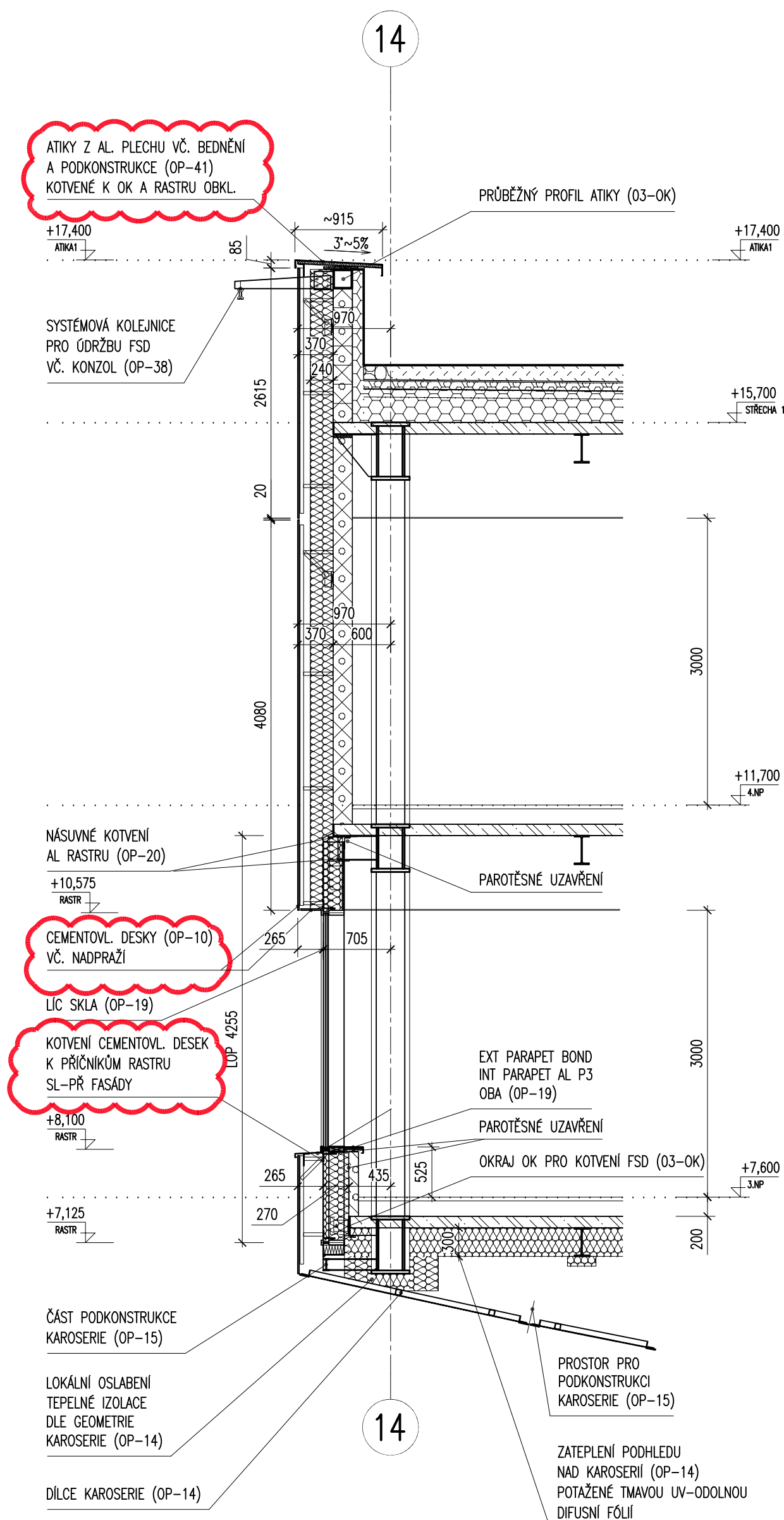


A technical drawing of a mechanical part, likely a bracket or a support. It features a vertical rectangular base with a horizontal flange at the top. A central vertical slot is present. A pin or bolt is shown passing through a hole in the flange, secured with a nut and washer. The drawing is a line sketch with some shading to indicate depth.

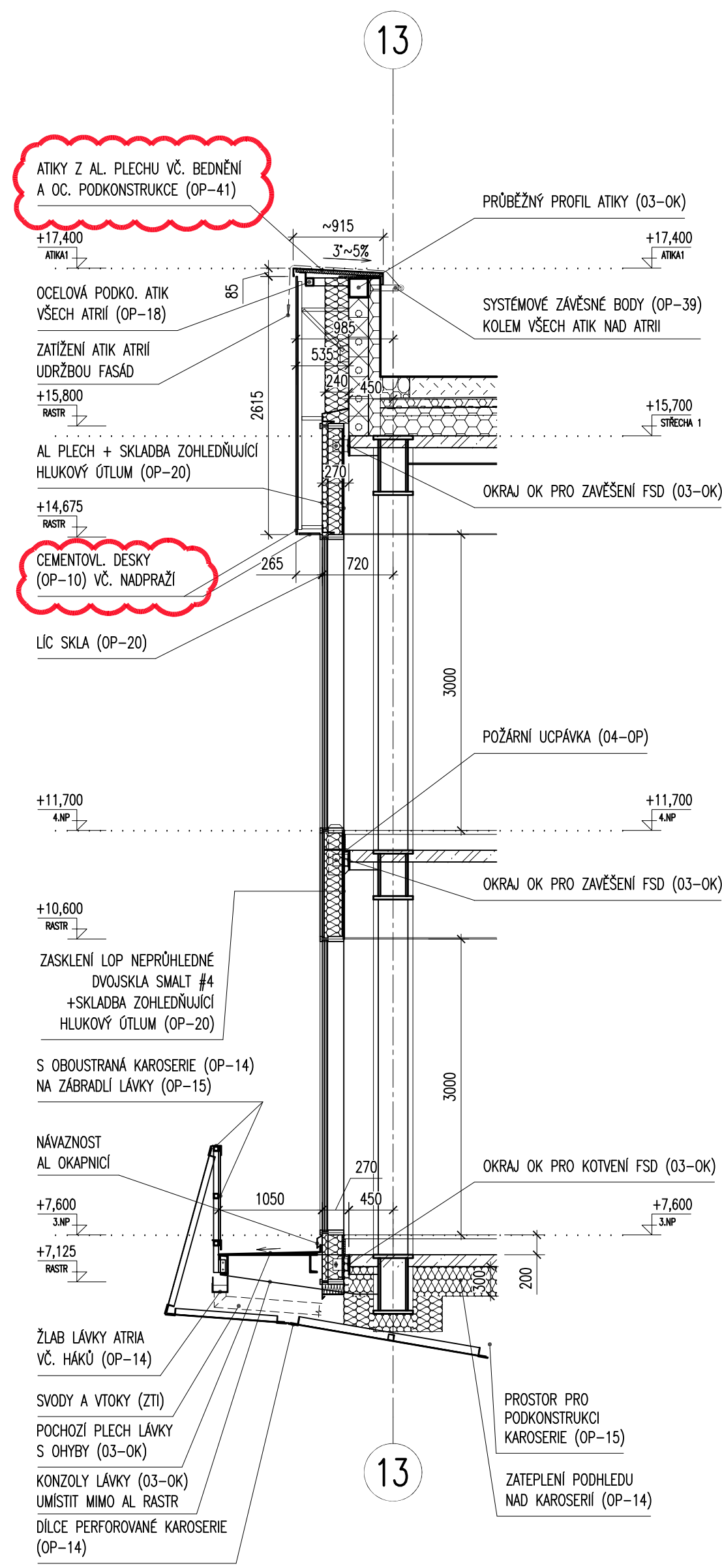
m 1:50



m 1:50

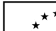



m 1:50



OP-10	Sklobetonová Cementomisková desková provětrávané obklady zvě oštění a nadpráží (čelní výmra)
OP-11	Kovové kazetové provětrávané obklady (5.np)
OP-12	Ocelové podkonstrukce a bednění pod ETICS (5.np sever zvě oštění chodby na heliport)
OP-13	Podhled kazetový z tahokovu zvě zateplení a nosných rastrů
OP-14	Karosérie z perforovaných Al. plechů s ocelovou podkonstrukcí zvě zateplení podhledu
OP-15	Ocelové podkonstrukce prostorové pro karosérie
OP-16	Sendvičové minerální panely pod karosérií
OP-17	Ocelové podkonstrukce pod sendvičové panely
OP-18	Atliky z kazetových dílců z bondu zvě podkonstrukce (jen atliky lávky a návaznosti lávky)
OP-19	Al. prosklené sloupko-průčkové fasády zvě parapetů s vloženými okny na vnějších fasádách
OP-20	Al. prosklené sloupko-průčkové fasády zvě parapetů s vloženými okny a dveřmi s obou atliky
OP-21	Al. prosklené sloupko-průčkové fasády zvě 2kř. otvůrávací dveřmi (1.np sever zvě zděveří)
OP-22	Al. prosklená sloupko-průčková fasáda s 2kř. automatickými dveřmi (1.np jihu)
OP-23	Automatické 2kř. posuvné dveře prosklené na sloupko-průčkové fasádě (1.np jihu)
OP-24	Al. prosklené sloupko-průčkové fasády zvě 2kř. otvůrávací dveřmi (5.np sever)
OP-25	Al. 2kř. dveře prosklené (5.np heliport)
OP-26	Al. 1kř. dveře prosklené (5.np terasy)
OP-27	Al. prosklené pásavé okna zvě parapetů (5.np západ a atrium jihu)
OP-28	Al. 1kř. dveře neprůhledné unikové s přípravou pro polepení sklobetonovou cementomiskitou deskou (1.np východ)
OP-29	Ocelová podkonstrukce pro předzávěsné unikových dveří a podlahy k lici sklobetonové obkladu cementomiskou a unikové
OP-30	Garážová vrata sekcí izolovaná s elektrickým pohonem (1.np)
OP-31	Al. 2kř. dveře prosklené unikové (1.np sever)
OP-32	Ocelové 2kř. dveře s průhledem unikové s poz. otol (1.p jihu, 2.p jihu)
OP-33	Lávka - Al. sloupko-průčkové fasády s tmeleými spárami mezi skř. a vloženými strukturálními okny
OP-34	Lávka - podhled kazetový z bondu zvě zateplení
OP-35	Morfo - Al. 2kř. dveře prosklené s nadvětlíkem s požární odolností z lávky do Morfo
OP-36	Morfo - Al. pásavé okna dle stávajícího zvě parapetů (severně lávky)
OP-37	Morfo - Vnější stínící žaluzie elektrické dle stávajících (dvě podlaží severně lávky)
OP-38	Systém pro údržbu a čištění fasád vnějších - kolektice s manuál. pojizdy zvě konzol (bez gondoly)
OP-39	Systém pro údržbu a čištění fasád atria a lávky - fixní závěsné body na atlikách
OP-40	Kontaktní zateplovací systém ETICS minerální (5.np uspořádané, atrium jihu, 1.np sima pl., 1.np severní)
OP-41	Atliky z Al. plechu páskované zvě podkonstrukce (nad 4.np fasády vnější a nad atriem sever)
OP-42	Atliky z střešní folie k závěsné liště zvě podkonstrukce (nad 5.np fasády vnější, dilatace a nad atriem jihu)

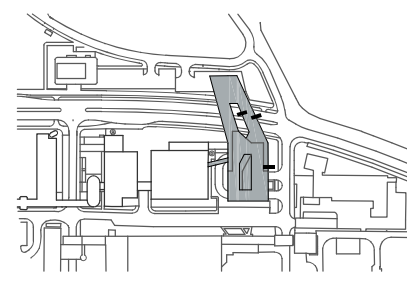
## BRNO-BOHUNICE, ČESKÁ REPUBLIKA

 <div> <p>EVROPSKÁ UNIE Evropská strukturální a investiční fondy</p> <p>Operační program Výzkum, vývoj a vzdělávání</p> </div> <div>  <p>MINISTERSTVO ŠKOLSTVÍ, MLÁDEŽE A TĚLOVÝCHOVY</p> </div>	
Investor	MASARYKOVA UNIVERZITA
Generální projektant	AiD team a.s.
Hl. inženýr projektu	Ing. Jiří DUCHAČEK
Spolupráce	Arch.Design s.r.o.
Přímý zpracovatel	OKF s.r.o.

**AI TEAM**

Revize	
00	2017 - 09 - 12
01	2018 - 01 - 05 Zapracování optimalizační řešení BABÁNEK
02	
03	

Vypracoval	Ing. Vít PAŽOUŘEK Ing. Jan ŠÍK
Ved. projektant	Ing. Petr BROŠCH


$$\pm 0,000 = 275,900 \text{ BPV}$$

Číslo zakázky	3413 - 25
Stavba	SIM
Stupeň	DVD
Název PS - SO	D 101 - SIMULAČNÍ CENTRUM MU
Část	04 - OBVODOVÝ PLÁŠŤ

Název výkresu	ŘEZY
---------------	------

Datum	2018 - 01 - 05
Formát	8x A4
Měřítka	1 : 50

stavba	stupeň	číslo PS - SO	část	výkres	revize
<b>SIM</b>	<b>DVD</b>	<b>D 101</b>	<b>04</b>	<b>201</b>	<b>01</b>